

自己資金の少ない方、借入のある方も  
売主である弊社がサポートいたします!

# 南西向き 2階角部屋につき "陽当たり & 通風" 良好!

## 担当者おすすめポイント!

広々 **70** m<sup>2</sup> 超え 2階角住戸  
**17** 帖超えのリビングで贅沢なひとときを

新規デザインフルリノベーション  
床下給水給湯配管も交換済み

家族のつながりを感じられる  
人気の対面式システムキッチン

家具・照明・エアコン付きで  
すぐにお住まいいただけます!!

まずは実際のお部屋を  
是非ご覧ください!



【売主販売】仲介手数料不要! >> アフターサービス保証付 >> 頭金10万円で購入可能

## エンゼルハイム東寺尾

**205号室**  
■専有面積: **74.32** m<sup>2</sup>  
■バルコニー面積: **5.65** m<sup>2</sup>

販売価格 **2,690** (税込) 万円 初期費用 **10** 万円 / 月々 **71,059** 円

<b>フラット35</b> 利用可能物件	<b>R1適合</b> 1R	<b>新耐震基準</b> 新耐震基準適合証明発行可	<b>住宅あんしん保証</b> 国土交通大臣指定 住宅ローン保証責任保険法人 国土交通大臣登録 住宅性能評価機関	<b>住宅ローン控除対象</b> 登録免許税半減税
-------------------------	-------------------	------------------------------	--	------------------------------

※価格2,690万円を頭金10万円で購入、残り2,680万円を都市、  
地方銀行で借入れ、返済年数35年変動金利0.625%での試算例です。  
※お客様の状況や条件によって返済額は異なる場合がございます。



# エンゼルハイム東寺尾205号室

3LDK ■専有面積:74.32㎡ ■バルコニー面積:5.65㎡

- ・長期修繕計画書有り 管理状況も良好!
- ・ラスティック×シャビースタイルにフルリノベーション
- ・食器洗浄機 / 浄水器付 & 浴室乾燥機 / 追焚き付



Rustic Shabby Style



【ソファセット】【装飾品】【エアコン1台】

上記3点をプレゼントいたします!

Renovation / 2024年8月リノベーション完了

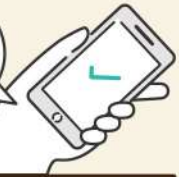
給水・給湯配管 新規交換	浴室乾燥機新規取付 (追焚き付き)	TVモニター付 インターホン新規取付	カーテンレール 新規交換	人感センサー スイッチ新規取付
給湯器新規交換	洗面化粧台新規交換	フロアタイル 新規張替	レースカーテン 新規取付	分電盤新規交換
システムキッチン 新規交換	温水洗浄便座付一体型 トイレ新規交換	クロス・CF 新規張替	LED照明器具 新規交換	火災報知器新規交換
食器洗浄機新規取付 (浄水器付き)	洗濯水栓・防水パン新 規交換	建具・巾木 新規交換	コートフック 新規設置	ハウスクリーニング
システムバス 新規交換	玄関収納新規交換	網戸新規張替	ピクチャーレール 新規設置	その他...etc

## 物件概要

- 所在地/横浜市鶴見区東寺尾1-38-10 ■構造/鉄筋コンクリート造陸屋根地上3階建2階部分 ■用途地域/第2種中高層住居専用地域 ■総戸数/15戸
- 築年月/昭和60年11月 ■土地権利/所有権 ■管理会社/ナイスコミュニティー ■管理形態/全部委託(巡回) ■管理費/月額14,160円
- 修繕積立金/月額13,010円 ■敷地内駐車場/空き無し(近隣駐車場確保済み:月額14,500円) ■駐輪場/月額200円(子供用100円)
- バイク置き場/月額500円(ステッカー有) ■取引形態/売主 ■販売価格2,690万円(税込) ■広告有効期限/2025年1月末

エリアや条件を指定するだけで / 厳選された物件情報をスピーディにご紹介

スマホで簡単  
check!!



※2025/2/15まで閲覧可能です



JR京浜東北線

「鶴見」駅バス17分

「宝蔵院前」バス停から徒歩2分

- 横浜市立上寺尾小学校...約700m <徒歩9分>
- 横浜市立生麦中学校...約1500m<徒歩19分>
- ローソン東寺尾一丁目店...約250m <徒歩4分>
- 生活クラブ東寺尾デポ...約95m <徒歩2分>



ローンが不安な方も是非お気軽にご相談ください!

世帯合計年収 **350万円**から購入可能!

ご夫婦ペア/親子リレーでの収入合算も可能です  
契約社員や派遣社員の方、勤続年数の短い方、  
お借入れのある方などご相談ください!